



VCHENG

LED無邊框電視牆應用

如臨實境 逼真呈現

Inspirational **Display Solutions**



GOB LED全彩電視牆模組



輕鬆設置 · 可靠的性能

- 前置LED模組，易於維護和保養
- 防撞，防塵，防潑水，防靜電
- 具有過流，短路，過壓保護功能

壯觀的畫面 · 無限可能

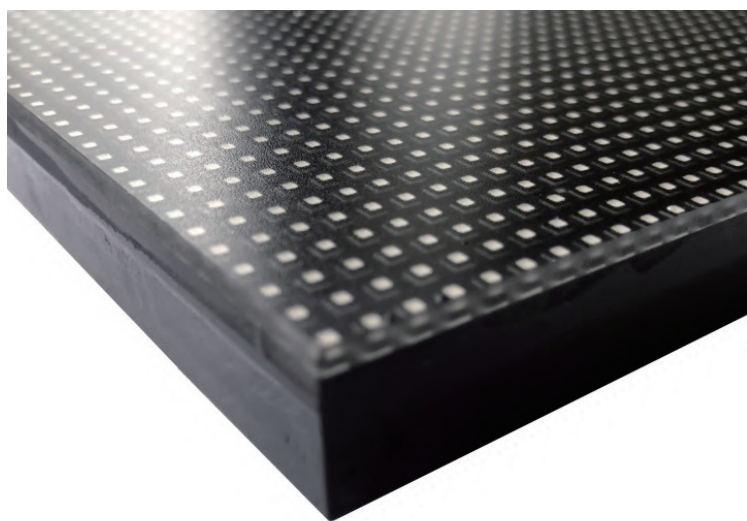
- 即使在寬視角下也能實現超高亮度
- LED顯示模組，卓越的圖像色彩，完美均勻

身臨其境的觀看 · 多功能解決方案

- 完美清晰度
- 超高刷新率，流暢，無抖動的圖像

GOB 特點

- GOB是一種提高防護能力的技術，具有防撞，防塵，防潑水，防靜電
- 降低掉燈珠風險，使整體穩定性提高，延長使用壽命
- 原來燈板表面呈現的顆粒狀像素點已轉變成整體平面燈板，實現了由點光源到面光源的轉變，整體面板發光更加均勻，顯示效果更加透徹
- 因整體防護大大提升，更加能應用於各種公共場合



室內無邊框LED電視牆表現帶來全新的視覺享受



可設計多種形狀和尺寸，客製化電視牆大小

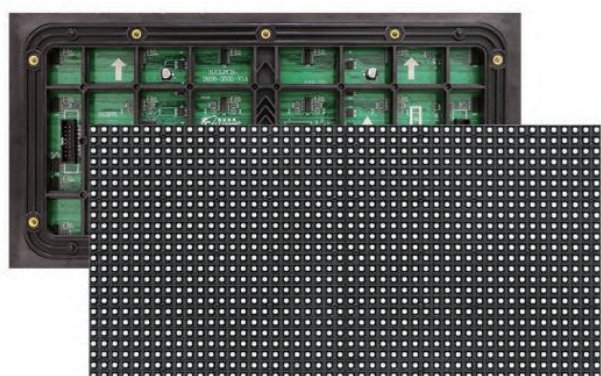


LED前置模組設計，拆裝簡易方便，提高拆裝速度，安裝與維修更加便利



LED電視牆，對比度高，無邊框使畫面整體無違和，顯示效果極佳，穩定性可靠

一般LED模組以及GOB模組差別



表面明顯顆粒感



經特殊加工處理，使表面平滑

產品規格

	P1.25	P1.53	P2.0
燈珠封裝	GOB	GOB	GOB
燈珠間距	1.25mm	1.53mm	2mm
箱體像素	512點x384點	416點x321點	320點x240點
箱體尺寸	640x480x65mm	640x480x65mm	640x480x65mm
亮度	≥500cd/m ²	≥500cd/m ²	≥500cd/m ²
像素密度	640000/m ²	422500/m ²	250000/m ²
水平視角	≥170°	≥170°	≥170°
刷新頻率	≥3840Hz	≥3840Hz	≥3840Hz

超薄設計 極置簡約

- 超薄箱體設計，面板尺寸可選108吋、136吋
- 使用高導熱材料，重量輕散熱快
- 一體結構設計，可採用移動/壁掛架方式使用
- 採用GOB技術，能防潮、防塵、同時增強了對碰撞的抵抗力，從而提高了顯示器的整體耐用性

高刷新率 節能省電

- 擁有 ≥ 3840 極高刷新率
- 內建低功耗模式，節省耗電量
- 畫面細膩流暢，還原多彩世界
- 過濾有害高能短波藍光護眼模式

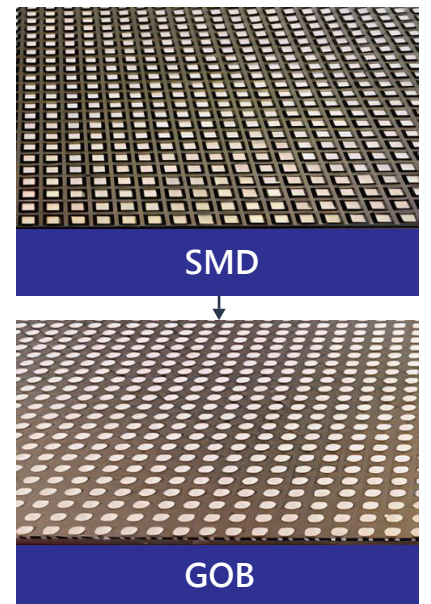
系統集成 高效交互

- 內建Android系統
- Android桌面UI系統，操作簡單
- 支援Windows、MacOS、IOS、Android多平台無線投影
- 內建紅外線觸控，使整體操作流暢度提升



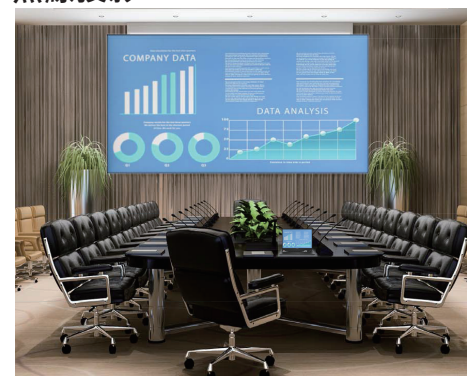
SMD結合GOB技術後，如圖下

明顯看的到LED燈珠顆粒，容易碰撞掉落



表面明顯一層防護膜，防撞防潑水

無線投影

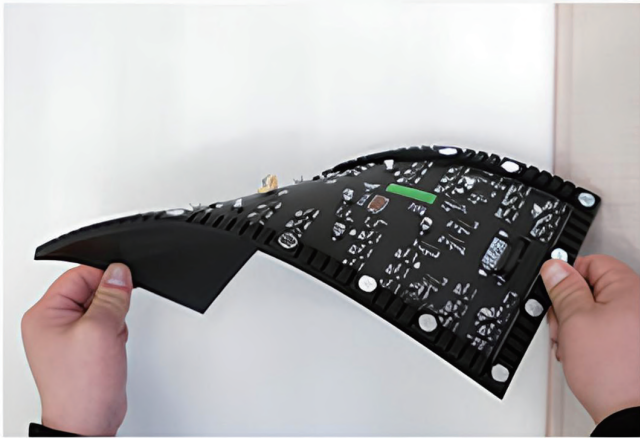


方便投射會議內容於LED電視牆上

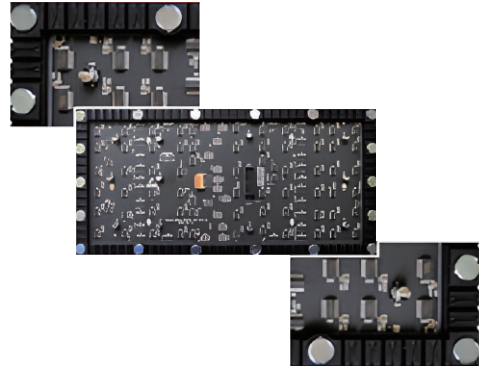
型號	VC SE108-T	VC SE136-T
像素點距	1.25mm	1.56mm
電視牆解析度	1920x1080	
面板尺寸(吋)	108吋	136吋
刷新率	≥ 3840 Hz	
亮度	≥ 600 cd/m ² (含以上可調整)	
對比度	$\geq 6500:1$	
長寬比	16:9	
面板封裝	GOB	
可視角度	水平 170°/垂直 170°	
峰值功耗	2000(W/h)	2500(W/h)
寬x高x深	2400x1350x33.5mm	3000x1687.5x33.5mm
邊框寬度	20.8mm(四邊等寬)	
防護等級	前:IP50/後:IP20	
維護方式	前維修	
安裝方式	移動架/壁掛架	
系統	操作系統:Android 11 操控方式:語音藍芽遙控器、紅外線觸控(附觸控筆) 無線投影 內建喇叭:2 x 10W WIFI:2.4G/5G Bluetooth:BT5.0	
設備孔位	HDMI in x2、USB x2、Audio x1、RJ45 x1、S/PDIF x1	
設備按鍵	BL+/- (亮度調整)、VOL+/- (音量調整)、SOURCE (切換輸入源)、POWER (電源開關)	

異型多變-軟型LED模組

極致柔軟 | 大角度彎曲 | 強力吸附 | 性能穩固



柔性軟板加橡膠底殼可隨意彎曲吸附，打造極致柔軟，靈活運用在各種場域空間



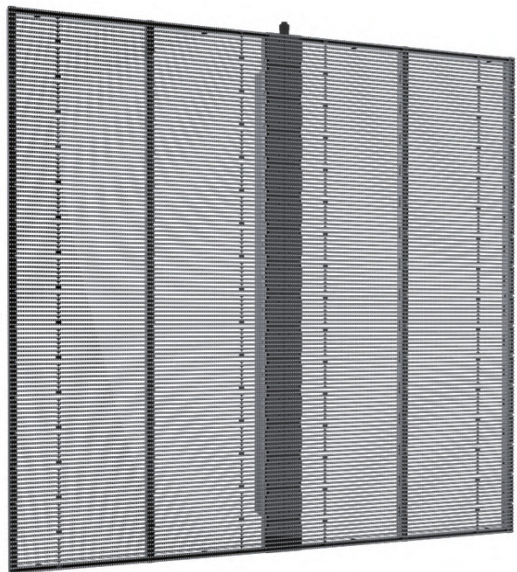
強磁吸附，安裝便利，維護方便



大角度彎曲，可拼成圓弧、波浪等多種展示方式，適合應用在各種場域空間

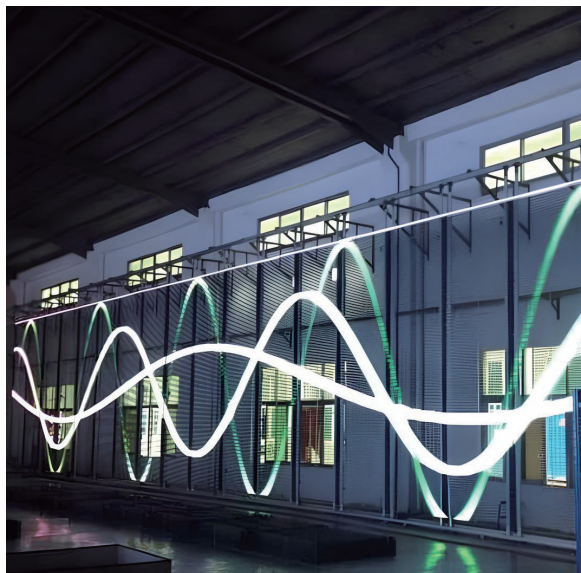
產品規格

	P1.53	P2.0
燈珠封裝	SMD1212	SMD1515
燈珠間距	1.53mm	2mm
模組像素	208點×104點	160點×80點
模組尺寸	320x160mm	320x160mm
亮度	≥500cd/m ²	≥500cd/m ²
像素密度	422500/m ²	250000/m ²
換幀頻率	60Hz	60Hz
刷新頻率	≥3840Hz	≥3840Hz

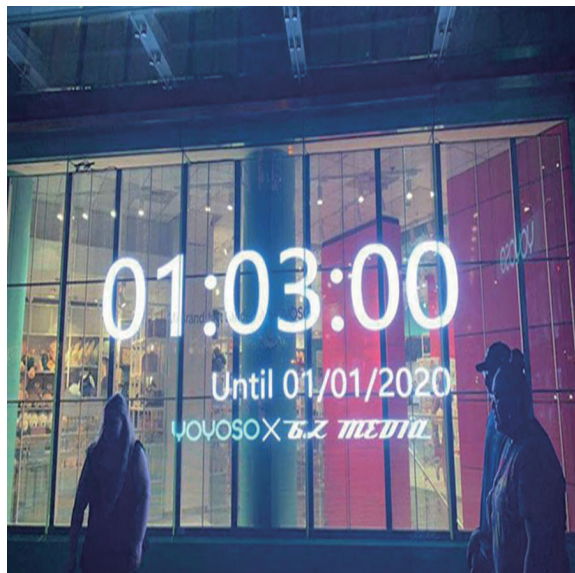


採用前貼式LED燈技術設計的透明顯示器模組

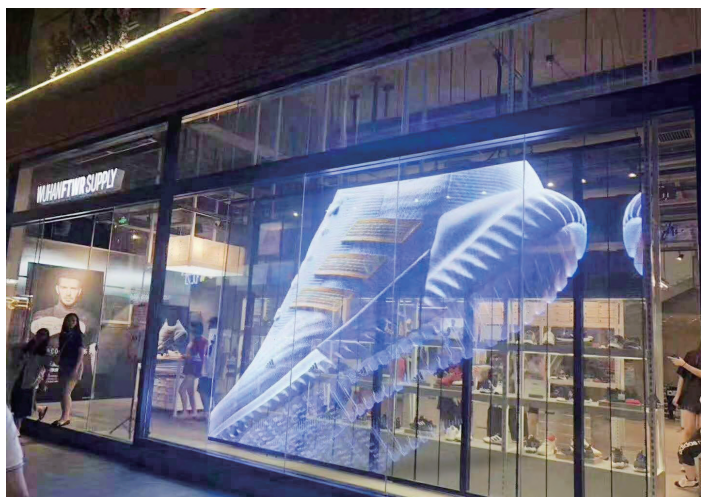
- 表面髮絲紋雕刻金黑鋁框製成
- 三種標準箱體尺寸
- 適合大尺寸固定安裝
- 安裝方式:背部固定或吊裝
- 亮度高低可選可調整
- 鋁合金材料製成邊框，外觀更加美化



透明柵欄LED電視牆，可以輕鬆固定在帷幕牆表面，無需改變任何建築結構



標準模組尺寸簡單大方，正反面透光度高，採光完美，視覺如夢，比傳統顯示器節能50%



適用於各賣場商家對外玻璃，色彩鮮艷奪目，吸引客人目光

產品規格

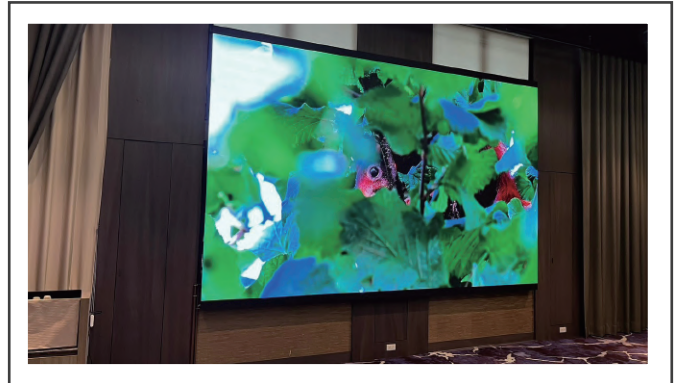
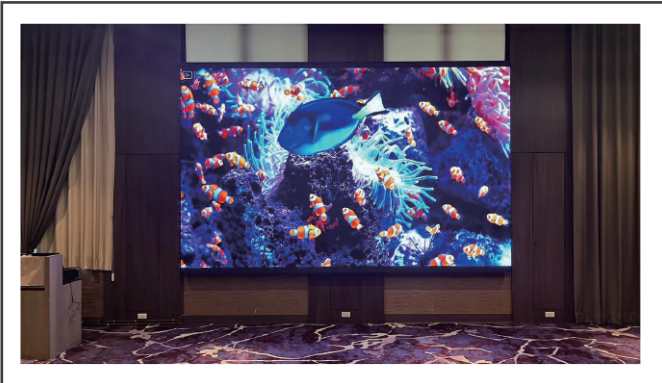
	P3.91
燈珠間距	3.91mmx7.81mm
模組像素	256點×128點
模組尺寸	1000x1000x50mm
像素密度	32768/m ²
透光率	70%
亮度	4000cd/m ²
刷新頻率	≥3840Hz

Case Studies 成功案例

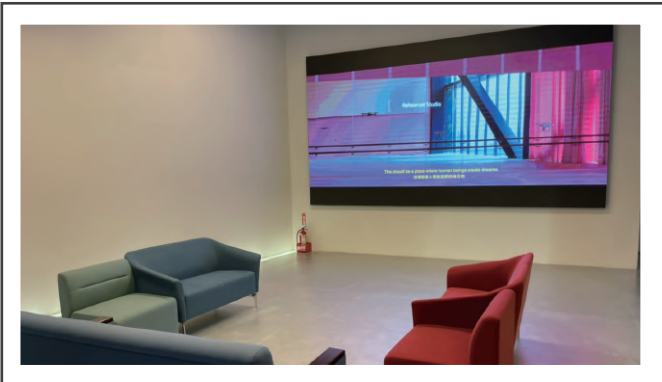
華航諾富特飯店



麗京棧酒店



臺北表演藝術中心-VIP室



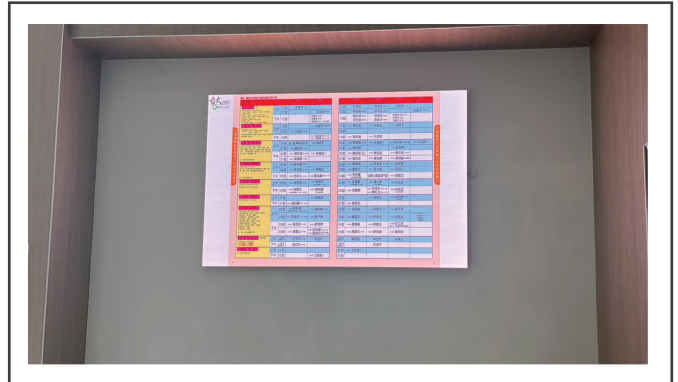
臺北表演藝術中心-1F~2F 大廳



臺北復興SOGO A.P.C



新竹臺大醫院



勝承科技為"LED/LCD大型顯示"領域應用與整合規劃的品牌代理廠商，從2011年成立以來致力於研究與開發LED/LCD顯示的相關產品，並專精於各種室內場域LED/LCD大型顯示建置與全方位專案整合。

在LED/LCD市場深耕10多年，已累積超過2000家的客戶，勝承科技在LED/LCD專業領域廣獲客戶的好評與肯定。

勝承科技遵守以客戶為尊的服務原則，本著在業界已有豐富經驗的規劃建置與施工團隊，除了提供客戶完整的解決方案。銷售及服務網絡讓勝承科技能夠更全面性並快速的提供專業產品服務給客戶。



Vcheng Technology Co., Ltd

新北市三重區重新路四段53號13樓

TEL:02-2981-8777 (營運中心)

官方網站:<https://www.vcheng.com.tw/>

電子信箱:victor@vcheng.com.tw

sales@vcheng.com.tw